

Questo sito utilizza i cookie per migliorare
 l'esperienza utente. Voglio saperne di più
 (<http://www.garanteprivacy.it/web/guest/home/docweb/-/docweb-display/docweb/142939>) Approvo
 l'utilizzo

COMETIVESTE

(<http://www.cometiveste.it/index.php/home/all>)



SILENTE

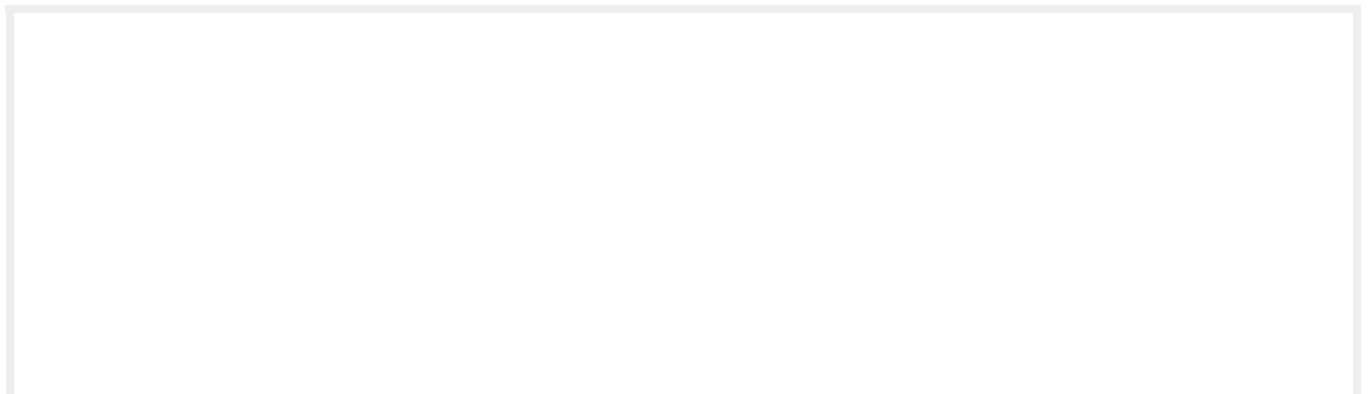
Silente è un progetto di slow design ideato e prodotto in Italia. La passione per le pratiche e i metodi tradizionali fa di questa realtà un perfetto esempio di recupero del rapporto con l'oggetto. Nel laboratorio Silente si segue ogni fase del processo creativo, ciascun capo è unico: pensato e confezionato singolarmente, intriso di un'aura che solo le tecniche di artigianato tradizionale possono dare.

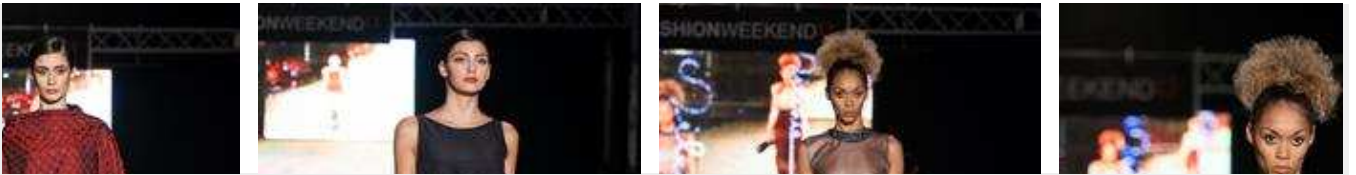
L'abito comunica silenziosamente, è dimora del nostro corpo e finestra sul nostro Io. Partendo da questa filosofia, Francesca Iaconisi, designer del marchio, si rivolge a chi cerca la sua casa, e progetta forme in cui corpo e anima siano a proprio agio. Punto di forza del suo lavoro è la scelta di non progettare collezioni, ma di collezionare pattern: il guardaroba Silente infatti è composto da una gamma di modelli che rimane costante, con tessuti e dettagli che variano di stagione in stagione, e nuove linee che integrano periodicamente la collezione.

Svincolata completamente dalle tendenze di stagione, Francesca attinge ad un archivio di materiali eclettico, che colleziona sin da quando era bambina, e che continua ad arricchire grazie a una ricerca costante. Le rimanenze del tessile italiano vengono recuperate e mescolate a tessuti vintage, pezze campione, tessuti di fine serie, e scampoli acquistati nei mercatini. Tessuti e dettagli si slegano dal presente per costruire un immaginario in cui volumi e colori, sempre morbidi e avvolgenti, disegnano le silhouette di una femminilità non convenzionale e senza tempo.

Ancora adolescente Francesca affina le innate doti manuali nell'Accademia Rosanna Calcagnile, a Lecce. Si forma poi presso ZoneModa, i corsi di moda dell'Università di Bologna. Dopo aver collaborato con l'Università di Bologna sotto varie vesti, decide nel 2011 di trasferirsi nella sua terra d'origine, per dar finalmente vita al suo progetto. Il laboratorio Silente è a Copertino, nel cuore del Salento, terra in cui Francesca è cresciuta e che tanto influenza il suo immaginario.

foto di Marco Perulli - fotografo ufficiale di LFW





Condividi 0

Like 15

You like SILENTE.

Say something more about this...



(http://www



(http://www



SILENTE

SILENTE Silente è un progetto di slow design ideato e prodotto in Italia....

WWW.COMETIVESTE.IT

Close

Add a comment



(http://www.cometiveste.it/index.php/pagine/all/concorso-natalizio)

CTV SOCIAL

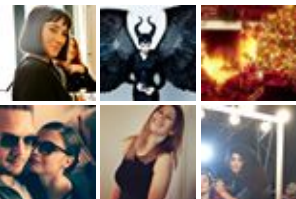
Find us on Facebook



Come Ti Veste

Like You like this.

You and 1,510 others like Come Ti Veste.



Facebook social plugin

Segui @cometiveste 152 follower

Segui 46